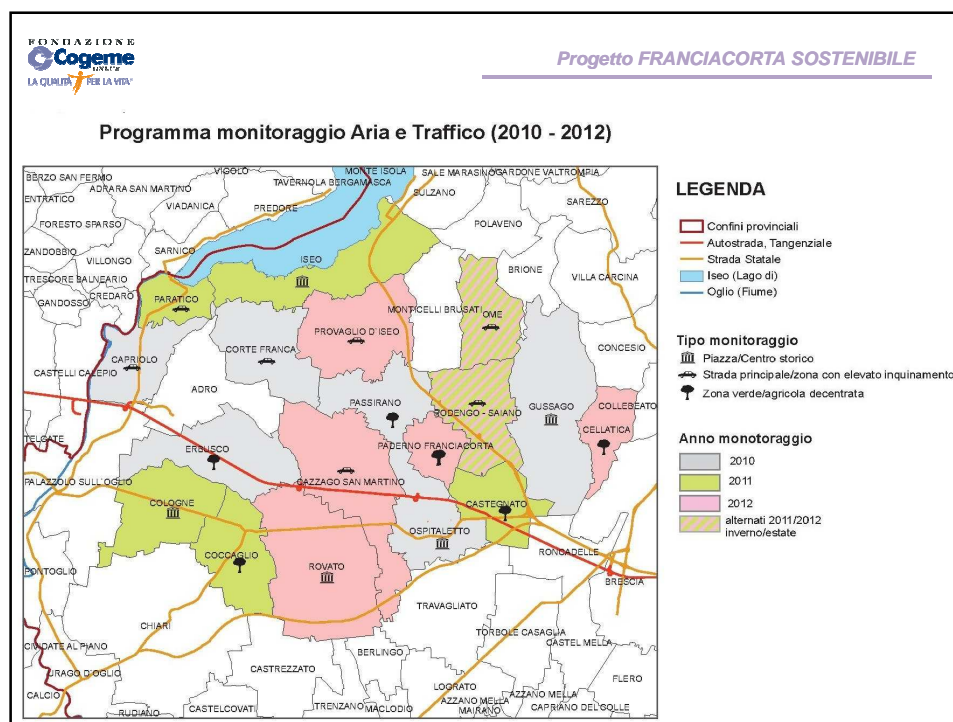


# Dai risultati del monitoraggio alle politiche ambientali e urbanistiche

Prof. Maurizio Tira, direttore scientifico

San Pietro in Lamosa, Provaglio d'Iseo (BS)  
 20 dicembre 2011



# Indicatori di contesto

Anno 2001

## Superficie Comunale

	Kmq	Differenza % risp alla media
Rovato	26,13	93
Iseo	25,70	90
Cazzago S.Martino	22,30	65
Erbusco	16,21	20
Provaglio D'Iseo	16,21	20
Corte Franca	14,01	4
<b>Media sui 17 Comuni</b>	<b>13,52</b>	
Passirano	13,51	0
Cologne	13,50	0
Rodengo Saiano	12,85	-5
Coccaglio	11,96	-12
Capriolo	10,71	-21
Ome	9,89	-27
Ospitaletto	9,28	-31
Castegnato	9,26	-32
Cellatica	6,50	-52
Paratico	6,18	-54
Paderno Franciacorta	5,56	-59

## Superficie Centro Abitato anno 2008

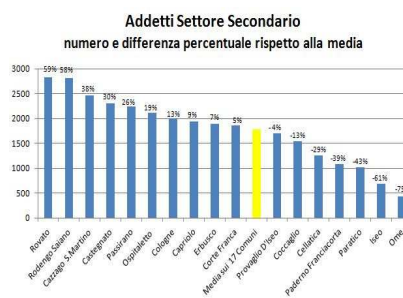
	kmq	Differenza % risp alla media
Provaglio D'Iseo	n.p.	n.p.
Iseo	9,50	178
Rovato	5,70	67
Rodengo Saiano	4,50	32
Cazzago S.Martino	3,97	16
Ospitaletto	3,80	11
Erbusco	3,50	2
<b>Media sui 16 Comuni</b>	<b>3,42</b>	
Castegnato	2,90	-15
Passirano	2,90	-15
Cologne	2,80	-18
Corte Franca	2,50	-27
Capriolo	2,43	-29
Coccaglio	2,40	-30
Ome	2,25	-34
Paratico	2,20	-36
Cellatica	2,07	-39
Paderno Franciacorta	1,30	-62

### Progetto FRANCIACORTA SOSTENIBILE

#### Addetti settore Secondario (ISTAT 2001)

	Numero addetti	Differenza % risp alla media
Rovato	2.830	59
Rodengo Saiano	2.805	58
Cazzago S.Martino	2.459	38
Castegnato	2.309	30
Passirano	2.243	26
Ospitaletto	2.115	19
Cologne	2.005	13
Capriolo	1.939	9
Erbusco	1.896	7
Corte Franca	1.863	5
<b>Media sui 17 Comuni</b>	<b>1.776</b>	
Provaglio D'Iseo	1.697	-4
Coccaglio	1.537	-13
Cellatica	1.259	-29
Paderno Franciacorta	1.090	-39
Paratico	1.014	-43
Iseo	689	-61
Ome	439	-75

Totale addetti secondario	Anno 2001
regione	1.634.457
provincia	90.721,0
17 comuni FC	30.189

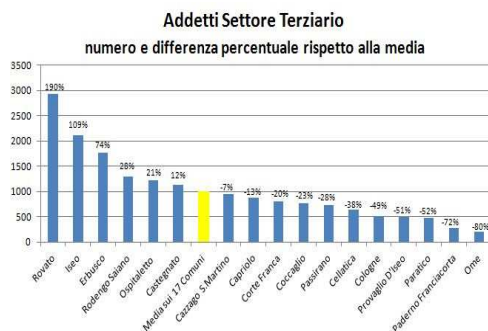


### Progetto FRANCIACORTA SOSTENIBILE

#### Addetti Settore Terziario (ISTAT 2001)

	Numero addetti	Differenza % risp alla media
Rovato	2.933	190%
Iseo	2.115	109%
Erbusco	1.765	74%
Rodengo Saiano	1.295	28%
Ospitaletto	1.223	21%
Castegnato	1.130	12%
<b>Media sui 17 Comuni</b>	<b>1.013</b>	
Cazzago S.Martino	942	-7%
Capriolo	885	-13%
Corte Franca	808	-20%
Coccaglio	776	-23%
Passirano	732	-28%
Cellatica	633	-38%
Cologne	521	-49%
Provaglio D'Iseo	493	-51%
Paratico	483	-52%
Paderno Franciacorta	283	-72%
Ome	202	-80%

Totale addetti terziario	Anno 2001
regione	2.089.099
provincia	183.822,0
17 comuni FC	17.219



FONDAZIONE **Cogeme**  
INTELLIGENTE  
LA QUALITÀ PER LA VITA

**Progetto FRANCIACORTA SOSTENIBILE**

**Differenza % rispetto alla media per reddito procapite,  
a partire dal 2005**

	2005	2006	2007	2008
Cellatica	33%	36%	31%	31%
Iseo	14%	14%	12%	14%
Rodengo Saiano	6%	4%	4%	6%
Passirano	3%	5%	3%	4%
Ome	2%	5%	5%	3%
Paderno Franciacorta	0%	0%	-1%	-2%
<b>Media sui 17 Comuni (€/ab* anno):</b>	<b>10.985</b>	<b>11.836</b>	<b>12.836</b>	<b>12.937</b>
Corte Franca	0%	-1%	1%	1%
Castegnato	-2%	-2%	2%	1%
Cologno	-2%	-3%	-1%	-2%
Coccaglio	-3%	-5%	-8%	-6%
Paratico	-4%	-4%	-7%	0%
Ospitaletto	-6%	-7%	-8%	-8%
Erbusco	-6%	-2%	1%	-3%
Provaglio D'Iseo	-7%	-6%	-4%	-3%
Rovato	-8%	-8%	-4%	-10%
Cazzago S.Martino	-9%	-10%	-9%	-9%
Capriolo	-14%	-17%	-15%	-16%

reddito procapite (€/ab*anno)	2008
regione	21.614
provincia	20.082
17 comuni FC	12.937

FONDAZIONE **Cogeme**  
INTELLIGENTE  
LA QUALITÀ PER LA VITA

**Progetto FRANCIACORTA SOSTENIBILE**

**Differenza % densità di popolazione per il territorio comunale rispetto alla media sulla Franciacorta**

	2001	2002	2003	2004	2005	2006	2007	2008	2009	2010
Ospitaletto	114%	118%	119%	120%	121%	121%	123%	124%	123%	127%
Capriolo	39%	38%	36%	35%	34%	33%	32%	31%	31%	31%
Cellatica	30%	26%	25%	24%	22%	20%	18%	17%	16%	15%
Castegnato	28%	28%	28%	28%	29%	28%	27%	28%	29%	30%
Paderno Franciacorta	8%	8%	8%	5%	5%	5%	5%	4%	3%	2%
<b>Coccaglio</b>	<b>5%</b>	<b>8%</b>	<b>8%</b>	<b>7%</b>	<b>7%</b>	<b>8%</b>	<b>8%</b>	<b>9%</b>	<b>9%</b>	<b>8%</b>
Rodengo Saiano	4%	5%	5%	4%	3%	2%	2%	2%	3%	4%
<b>Media sui 17 Comuni (ab/kmq)</b>	<b>562</b>	<b>574</b>	<b>586</b>	<b>601</b>	<b>610</b>	<b>620</b>	<b>632</b>	<b>645</b>	<b>654</b>	<b>663</b>
Paratico	0%	-1%	1%	5%	7%	8%	9%	10%	10%	9%
Rovato	-2%	-2%	-1%	-1%	0%	1%	1%	3%	5%	6%
Cologno	-14%	-14%	-13%	-13%	-13%	-13%	-13%	-14%	-14%	-15%
Corte Franca	-20%	-21%	-21%	-21%	-21%	-21%	-21%	-22%	-22%	-22%
Cazzago S.Martino	-22%	-22%	-22%	-23%	-23%	-23%	-24%	-24%	-24%	-25%
Passirano	-22%	-21%	-21%	-21%	-21%	-19%	-19%	-19%	-19%	-22%
Erbusco	-25%	-26%	-24%	-23%	-23%	-21%	-20%	-20%	-19%	-19%
Provaglio D'Iseo	-35%	-36%	-36%	-37%	-36%	-36%	-35%	-35%	-34%	-34%
Iseo	-42%	-42%	-43%	-43%	-43%	-44%	-44%	-45%	-45%	-46%
Ome	-47%	-46%	-47%	-47%	-47%	-48%	-49%	-50%	-50%	-51%

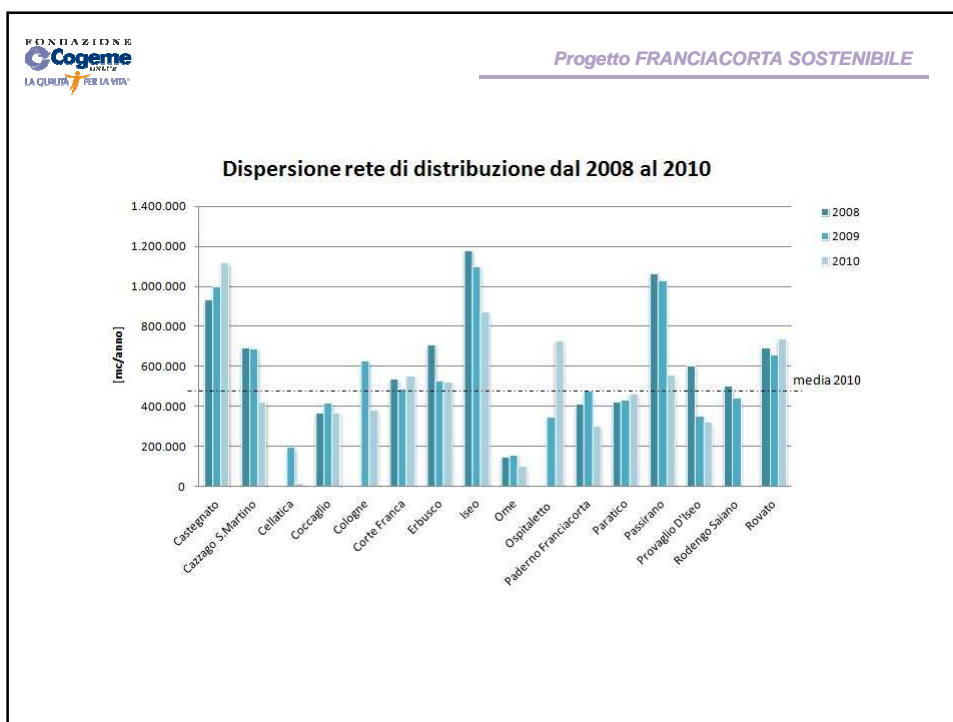
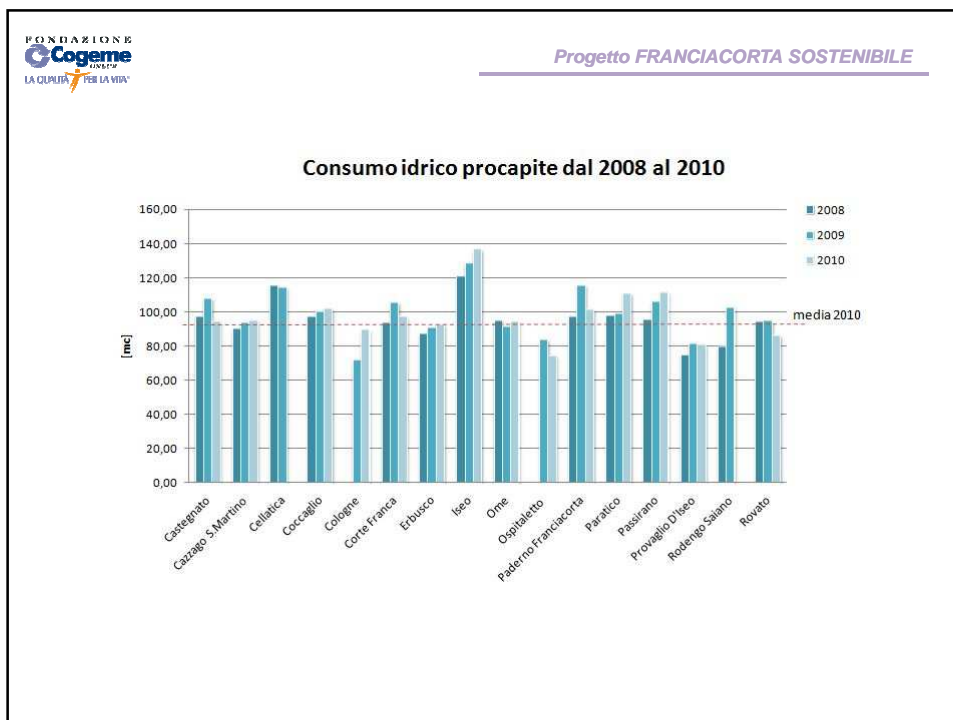
  

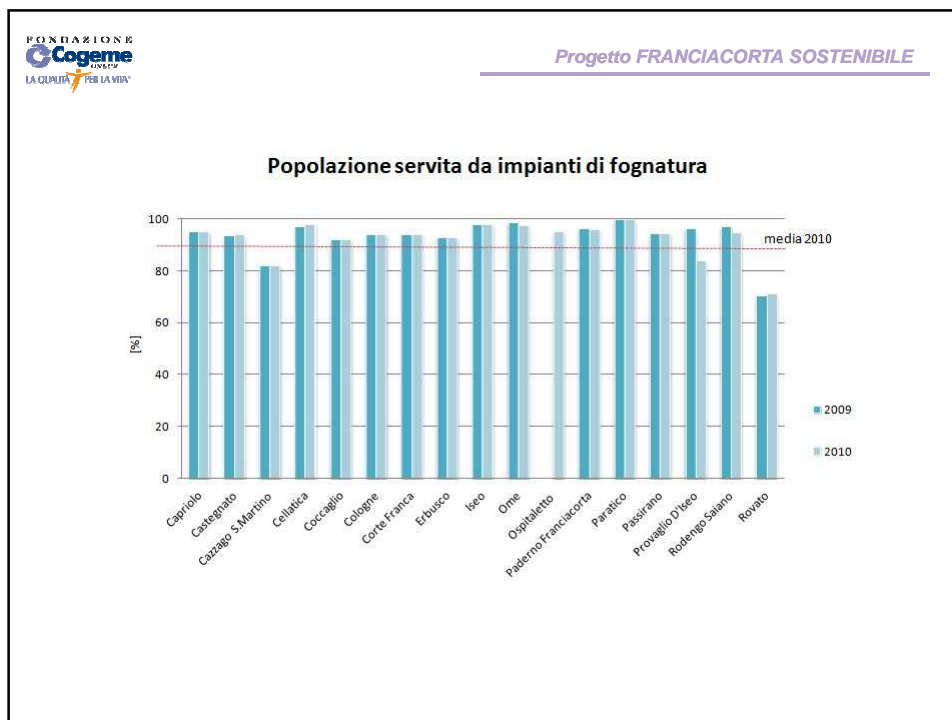
DENSITA' POPOLAZIONE	2002	2003	2004	2005	2006	2007	2008	2009	2010
regione	381,70	387,50	393,60	399,10	400,00	404,30	408,30	411,80	415,6
provincia	235,40	240,30	244,40	247,10	249,90	253,20	257,10	259,80	262,5

Differenza % rispetto alla media sulla Franciacorta della densità di popolazione per la superficie del centro abitato

	2001	2002	2003	2004	2005	2006	2007	2008	2009	2010
Provaglio D'Isèo	n.p.	n.p.	n.p.	n.p.	n.p.	n.p.	n.p.	n.p.	n.p.	n.p.
Capriolo	58%	57%	55%	54%	53%	52%	51%	49%	52%	55%
Cocaglio	35%	39%	40%	39%	39%	39%	39%	41%	44%	28%
Ospitaletto	35%	38%	38%	39%	40%	40%	41%	42%	44%	48%
Paderno Franciacorta	20%	19%	19%	17%	16%	17%	16%	16%	17%	17%
Rovato	16%	16%	17%	18%	19%	19%	21%	23%	28%	30%
Corte Franca	16%	14%	14%	14%	14%	14%	14%	14%	-14%	-14%
Cazzago S. Martino	14%	14%	13%	12%	12%	12%	11%	11%	12%	12%
Cologne	7%	7%	8%	8%	9%	9%	9%	8%	10%	10%
Castegnato	6%	6%	5%	6%	7%	6%	6%	6%	9%	11%
Cellatica	5%	3%	1%	1%	0%	-3%	-4%	-5%	-3%	-3%
<b>Media sui 17 Comuni (ab/kmq):</b>	<b>2.175</b>	<b>2.219</b>	<b>2.268</b>	<b>2.319</b>	<b>2.352</b>	<b>2.391</b>	<b>2.437</b>	<b>2.483</b>	<b>2.471</b>	<b>2.477</b>
Passirano	-6%	-5%	-5%	-5%	-5%	-3%	-2%	-2%	-1%	0%
Erbusco	-10%	-11%	-9%	-8%	-7%	-5%	-4%	-3%	-1%	0%
Rodengo Saiano	-23%	-22%	-23%	-23%	-24%	-24%	-25%	-24%	-22%	-21%
Ormezzano	-40%	-39%	-40%	-40%	-40%	-41%	-41%	-42%	-42%	-41%
Isèo	-59%	-60%	-60%	-60%	-60%	-61%	-61%	-61%	-61%	-61%
Paratico	-74%	-74%	-74%	-73%	-72%	-72%	-72%	-72%	-71%	-71%

# Acqua

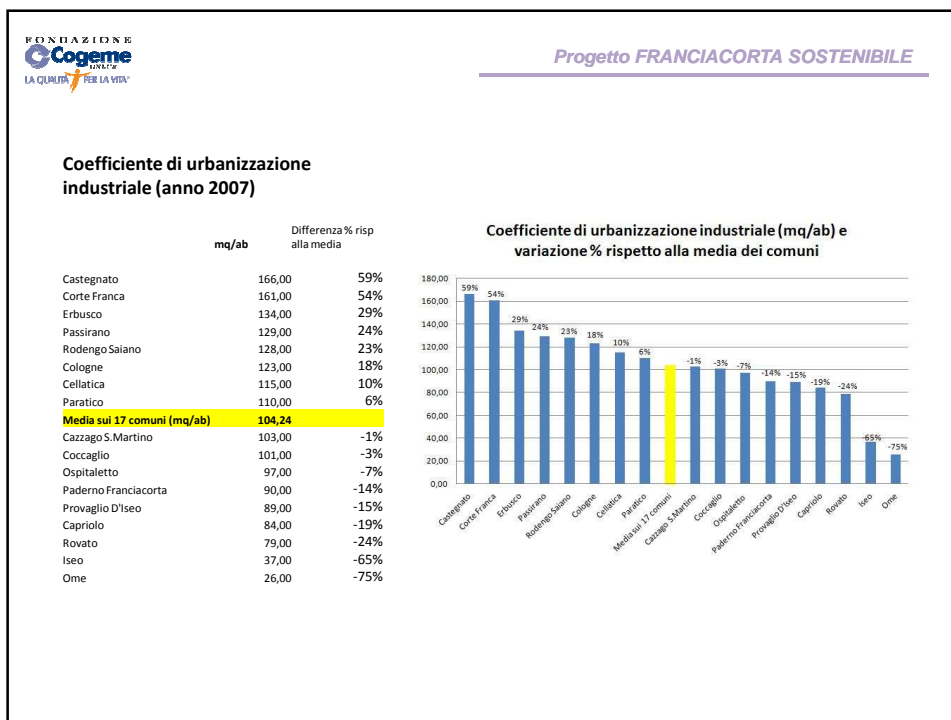
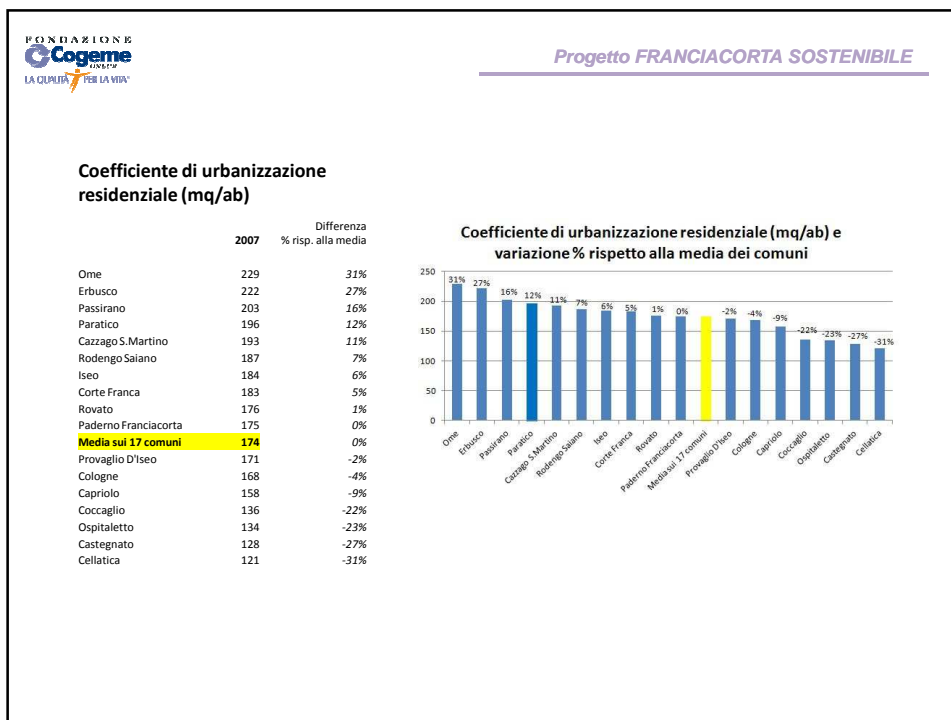




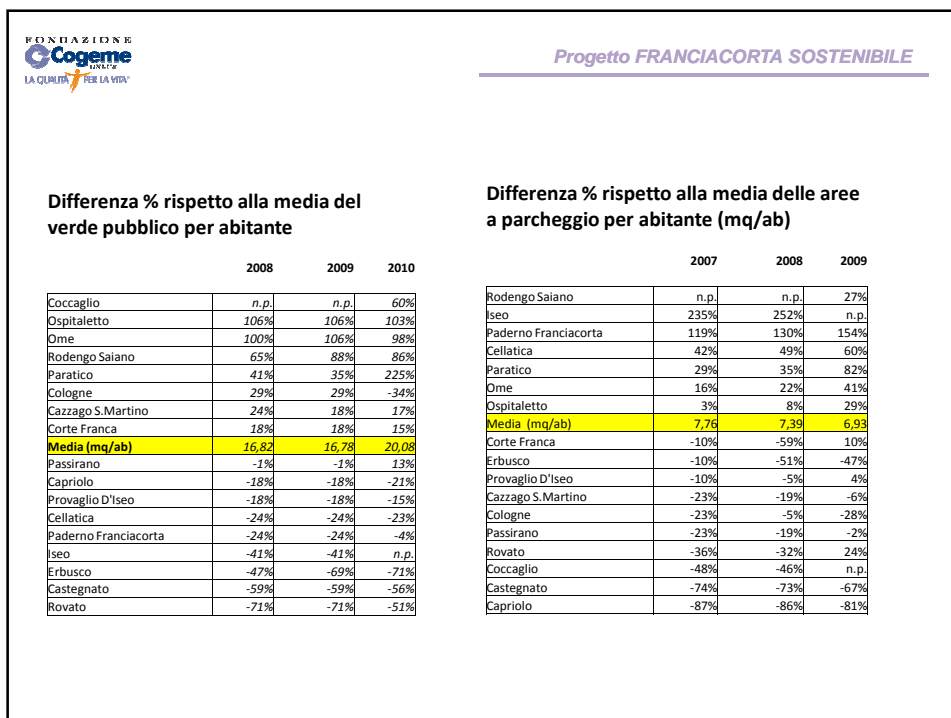
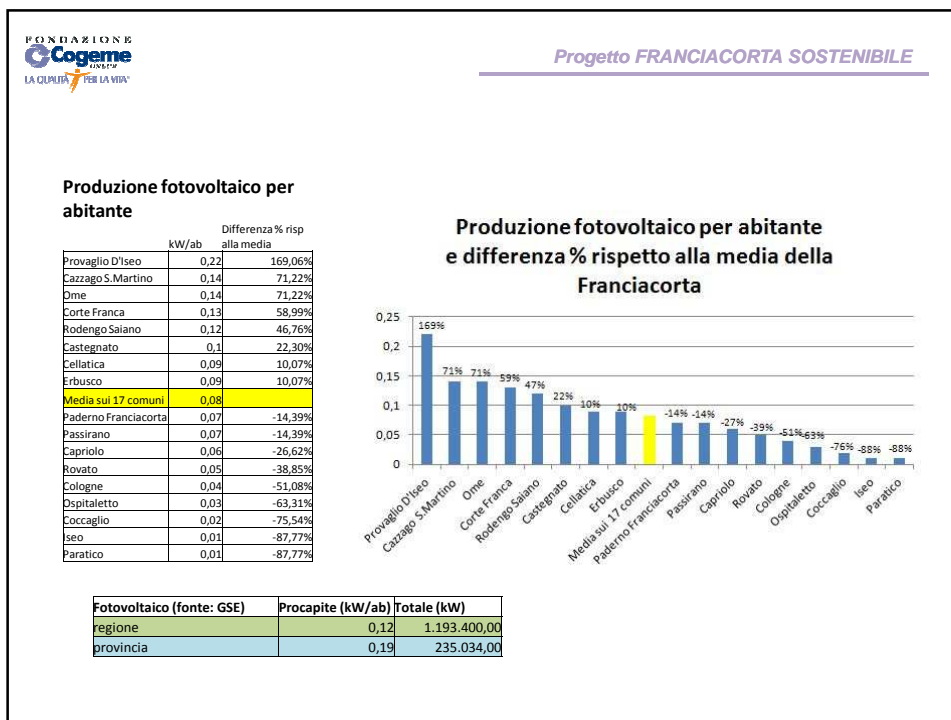
FONDAZIONE  
**Cogeme**  
INTEGRARE  
LA QUALITÀ PER LA VITA

Progetto FRANCIACORTA SOSTENIBILE

**Urbanizzazione  
residenziale e  
industriale (2007)**





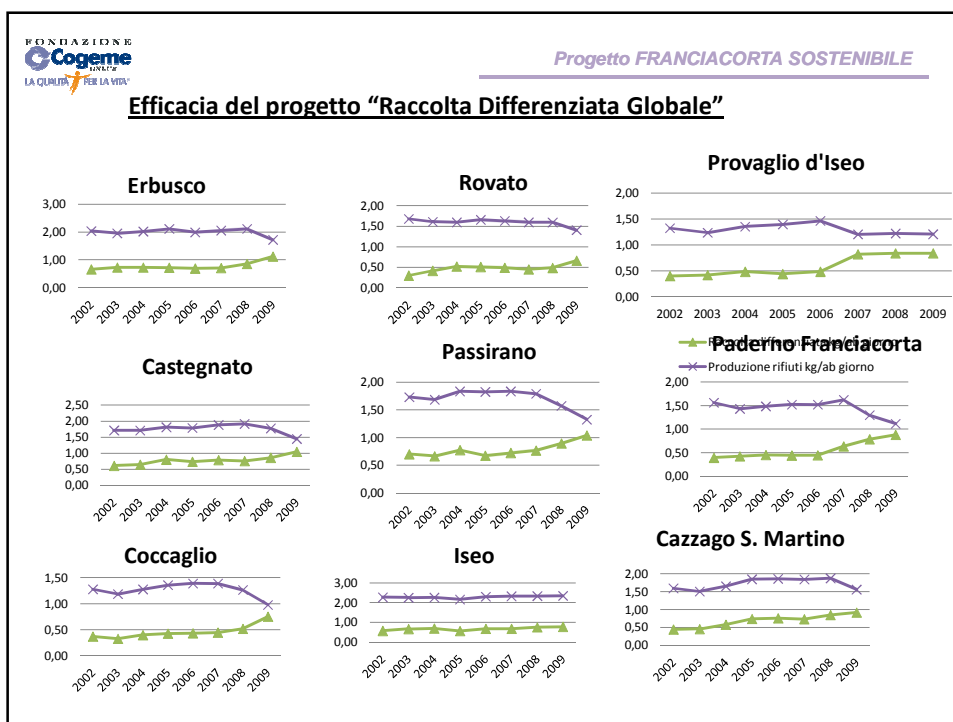
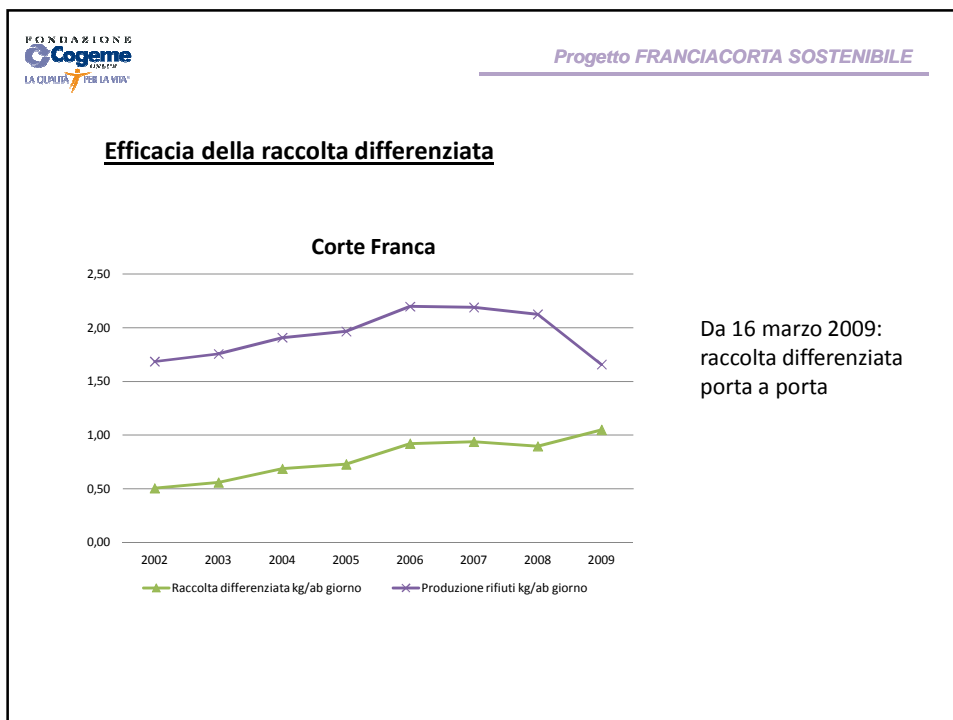


superficie a  
vigneti (kmq)

	2007	2008	2009	2010
Cazzago S.Martino	3,80	3,19	3,19	3,19
Erbusco	3,80	3,93	3,93	3,93
Corte Franca	3,30	n.p.	4,01	4,01
Passirano	3,20	1,30	1,30	1,30
Provaglio D'Iseo	3,00	n.p.	n.p.	1,00
<b>Media sui 17 comuni</b>	<b>1,46</b>			
Capriolo	1,30	n.p.	n.p.	n.p.
Cellatica	1,00	n.p.	n.p.	0,00
Ome	1,00	n.p.	n.p.	n.p.
Paderno Franciacorta	0,90	0,80	1,01	1,01
Rodengo Saiano	0,90	0,70	0,72	0,72
Cologno	0,80	0,90	0,90	0,90
Iseo	0,70	0,90	1,05	n.p.
Coccaglio	0,50	0,42	n.p.	0,42
Rovato	0,42	0,42	0,42	0,42
Paratico	0,20	n.p.	n.p.	0,20
Castegnato	0,00	n.p.	n.p.	0,00
Dspitaletto	0,00	n.p.	n.p.	0,00



# Rifiuti



## Differenze percentuali produzione totale di rifiuti rispetto alla media dei 17 comuni

	2002	2003	2004	2005	2006	2007	2008	2009
Rovato	114%	113%	103%	108%	101%	101%	104%	101%
Iseo	67%	70%	62%	51%	56%	58%	56%	71%
Ospitaletto	42%	38%	33%	32%	34%	34%	37%	58%
Cazzago S.Martino	38%	34%	39%	51%	49%	49%	50%	37%
Erbusco	22%	23%	23%	26%	19%	26%	30%	17%
Rodengo Saiano	8%	3%	11%	8%	7%	8%	19%	32%
Castegnato	1%	4%	6%	2%	5%	7%	0%	-10%
<b>Media sui 17 comuni (tonnellate):</b>	<b>4.217</b>	<b>4.168</b>	<b>4.479</b>	<b>4.660</b>	<b>4.834</b>	<b>4.862</b>	<b>4.972</b>	<b>4.601</b>
Capriolo	-7%	-8%	-7%	-5%	-12%	-12%	-7%	2%
Corte Franca	-7%	0%	3%	4%	13%	14%	10%	-6%
Passirano	-9%	-8%	-4%	-7%	-10%	-7%	-19%	-25%
Cologne	-18%	-17%	-21%	-25%	-24%	-25%	-22%	-18%
Coccaglio	-18%	-21%	-20%	-17%	-16%	-15%	-22%	-34%
Cellatica	-31%	-28%	-29%	-28%	-27%	-34%	-30%	-30%
Provaglio D'Iseo	-32%	-34%	-32%	-31%	-29%	-40%	-39%	-33%
Paratico	-53%	-48%	-46%	-46%	-46%	-48%	-44%	-38%
Paderno Franciacorta	-54%	-56%	-57%	-58%	-58%	-55%	-64%	-67%
Ome	-63%	-65%	-62%	-65%	-62%	-63%	-60%	-57%

	2002	2003	2004	2005	2006	2007	2008	2009
<b>totale 17 comuni (t)</b>	<b>71.687</b>	<b>70.862</b>	<b>76.139</b>	<b>79.219</b>	<b>82.175</b>	<b>82.662</b>	<b>84.526</b>	<b>78.211</b>
<b>totale provincia (t)</b>	<b>670.491</b>	<b>670.966</b>	<b>683.255</b>	<b>700.405</b>	<b>738.106</b>	<b>735.875</b>	<b>750.847</b>	<b>741.118</b>
<b>totale regione (t)</b>	<b>4.682.553</b>	<b>4.615.534</b>	<b>4.735.103</b>	<b>4.773.468</b>	<b>4.944.926</b>	<b>4.932.316</b>	<b>5.029.428</b>	<b>4.929.885</b>

## Differenze percentuali produzione pro capite di rifiuti rispetto alla media dei 17 comuni

	2002	2003	2004	2005	2006	2007	2008	2009
Iseo	41%	45%	38%	29%	34%	38%	38%	52%
Erbusco	27%	26%	23%	26%	16%	22%	25%	12%
Passirano	8%	9%	12%	9%	3%	6%	7%	-14%
Castegnato	7%	10%	11%	7%	10%	14%	5%	-6%
Cellatica	6%	11%	9%	13%	16%	8%	16%	16%
Corte Franca	5%	13%	16%	18%	28%	30%	26%	8%
Rovato	5%	4%	-3%	-1%	-5%	-5%	-5%	-9%
<b>Media sui 17 comuni (Kg/ab*g)</b>	<b>1,60</b>	<b>1,55</b>	<b>1,64</b>	<b>1,67</b>	<b>1,72</b>	<b>1,69</b>	<b>1,69</b>	<b>1,54</b>
Rodengo Saiano	0%	-4%	4%	2%	2%	3%	13%	25%
Cazzago S.Martino	0%	-3%	1%	10%	8%	9%	11%	1%
Paderno Franciacorta	-2%	-8%	-9%	-9%	-11%	-4%	-23%	-27%
Paratico	-4%	4%	3%	2%	2%	-3%	4%	14%
Cologne	-11%	-11%	-16%	-20%	-19%	-20%	-16%	-12%
Ospitaletto	-12%	-15%	-19%	-19%	-19%	-19%	-17%	-4%
Ome	-13%	-15%	-9%	-16%	-8%	-9%	-1%	10%
Provaglio D'Iseo	-17%	-20%	-17%	-16%	-15%	-29%	-28%	-21%
Coccaglio	-20%	-24%	-22%	-19%	-19%	-18%	-25%	-37%
Capriolo	-21%	-21%	-20%	-17%	-23%	-22%	-17%	-9%

	2002	2003	2004	2005	2006	2007	2008	2009
<b>Produzione pro capite in provincia (kg/ab*g)</b>	<b>1,62</b>	<b>1,60</b>	<b>1,60</b>	<b>1,63</b>	<b>1,69</b>	<b>1,67</b>	<b>1,68</b>	<b>1,64</b>
<b>Produzione pro capite in regione (kg/ab*g)</b>	<b>1,39</b>	<b>1,36</b>	<b>1,38</b>	<b>1,38</b>	<b>1,42</b>	<b>1,40</b>	<b>1,41</b>	<b>1,38</b>

**FONDAZIONE Cogeme**  
LA QUALITÀ PER LA VITA

**Progetto FRANCIACORTA SOSTENIBILE**

**Raccolta differenziata [%]**

	2002	2003	2004	2005	2006	2007	2008	2009
Cologne	50	49,8	52,63	46,25	45,49	45,01	51,02	51,66
Capriolo	43,7	44,49	46,42	48,78	45,55	44,93	47,89	47,31
Passirano	40,5	39,39	41,19	36,9	39,41	42,76	56,86	78,48
Castegnato	35,8	37,94	44,39	41,32	42,03	39,74	48,64	72,3
Coccaglio	35,4	27,62	31,28	37,05	31,1	32,2	40,98	77,02
Erbusco	32,5	37,49	36,15	34,25	34,78	34,57	40,55	65,24
<b>Media sui 17 comuni:</b>	<b>31,09</b>	<b>33,11</b>	<b>35,83</b>	<b>35,15</b>	<b>35,58</b>	<b>37,99</b>	<b>43,60</b>	<b>53,58</b>
Provaglio D'Iseo	30,3	34,03	35,85	31,71	33,2	68,38	68,81	69,62
Paratico	30,2	30,29	34,5	34,65	36,19	34,22	36,42	35,16
Corte Franca	30	31,79	36,02	37,05	41,91	42,85	42,21	63,31
Cazzago S. Martino	28,1	30,58	35,26	40,21	40,91	39,95	45,42	58,96
Cellatica	27,7	27,31	25,97	31,99	28,51	28,53	36,36	33,89
Rodengo Saiano	26,9	28,79	33,58	32,51	33,88	36,25	41,01	39,21
Iseo	25,4	29,9	30,78	26,35	29,34	29,35	32,6	33,36
Ospitaletto	25,3	25,19	26,12	27,69	28,11	27,36	31,97	31,05
Paderno Franciacorta	25,3	29,71	30,57	29,05	29,34	39,25	60,74	78,89
Ome	23,5	32,5	35,7	30,83	34,74	32,12	28,91	27,99
Rovato	18	26,07	32,77	30,88	30,31	28,33	30,73	47,42

PERCENTUALE RACCOLTA DIFFERENZIATA	2002	2003	2004	2005	2006	2007	2008	2009
regione (%)	39,00	40,80	42,00	43,00	44,00	45,00	47,00	48,20
provincia (%)	31,00	33,00	32,00	33,00	34,00	36,00	40,00	41,00
17 comuni FC (%)	31,09	33,11	35,83	35,15	35,58	37,99	43,60	53,58

**FONDAZIONE Cogeme**  
LA QUALITÀ PER LA VITA

**Progetto FRANCIACORTA SOSTENIBILE**

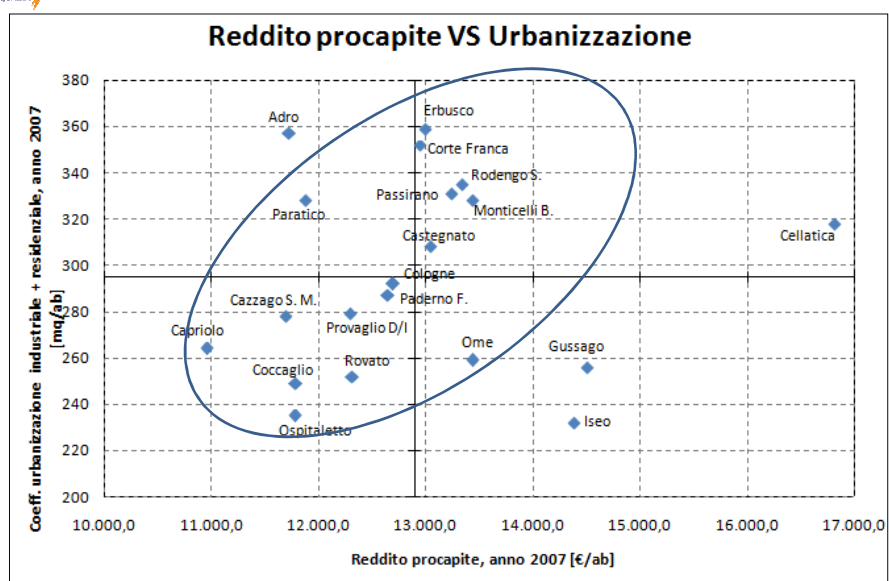
**Differenza % di raccolta differenziata pro-capite rispetto alla media dei 17 comuni**

	2002	2003	2004	2005	2006	2007	2008	2009
Cologne	45%	34%	23%	5%	3%	-4%	0%	-11%
Passirano	42%	30%	29%	15%	14%	22%	25%	32%
Erbusco	34%	43%	25%	24%	14%	13%	19%	43%
Castegnato	25%	27%	38%	27%	30%	21%	20%	33%
Iseo	17%	31%	19%	-2%	11%	8%	6%	-1%
Capriolo	12%	7%	4%	16%	-1%	-6%	-7%	-16%
Corte Franca	3%	9%	17%	25%	51%	49%	25%	33%
<b>Media sui 17 comuni (kg/ab*g):</b>	<b>0,49</b>	<b>0,51</b>	<b>0,59</b>	<b>0,58</b>	<b>0,61</b>	<b>0,63</b>	<b>0,72</b>	<b>0,79</b>
Cellatica	-4%	-8%	-21%	4%	-7%	-18%	-1%	-23%
Paratico	-6%	-4%	-1%	1%	4%	-11%	-11%	-22%
Coccaglio	-8%	-36%	-32%	-14%	-29%	-29%	-28%	-4%
Cazzago S. Martino	-9%	-10%	0%	27%	25%	17%	18%	17%
Rodengo Saiano	-13%	-16%	-3%	-5%	-3%	0%	9%	-4%
Provaglio D'Iseo	-19%	-18%	-17%	-24%	-20%	31%	17%	7%
Paderno Franciacorta	-20%	-17%	-22%	-24%	-27%	1%	10%	12%
Ospitaletto	-27%	-35%	-41%	-36%	-36%	-41%	-38%	-42%
Ome	-34%	-17%	-9%	-26%	-10%	-22%	-32%	-40%
Rovato	-39%	-18%	-11%	-12%	-19%	-28%	-32%	-15%

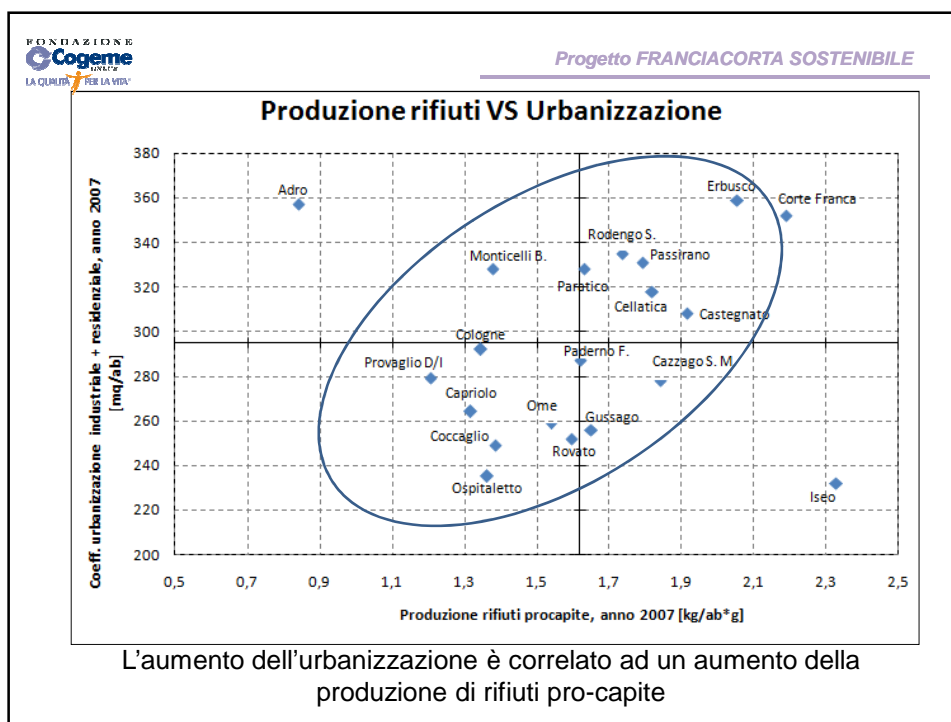
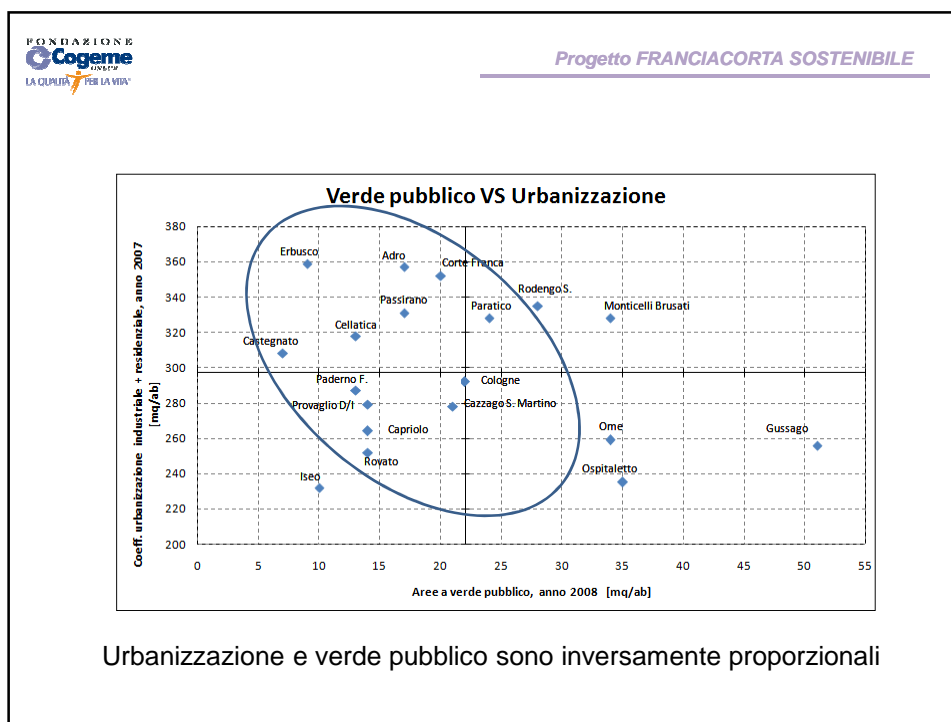
  

RACCOLTA DIFFERENZIATA PROCAPITE	2002	2003	2004	2005	2006	2007	2008	2009
regione (kg/ab*g)	0,54	0,55	0,58	0,59	0,62	0,63	0,67	0,66
provincia (kg/ab*g)	0,5	0,53	0,51	0,54	0,58	0,6	0,66	0,67
17 comuni FC (kg/ab*g)	0,49	0,51	0,59	0,58	0,61	0,63	0,72	0,79

# Alcune correlazioni



Reddito pro-capite e urbanizzazione sono correlati





Progetto FRANCIACORTA SOSTENIBILE

---

**Si ringraziano:** Giovanni Frassi, Simone Mazzata, Claudia Confortini, Francesco Esposto, Michele Davorio e Nicola Musati

Prof. Maurizio Tira

---

San Pietro in Lamosa, Provaglio d'Iseo (BS)  
20 dicembre 2011